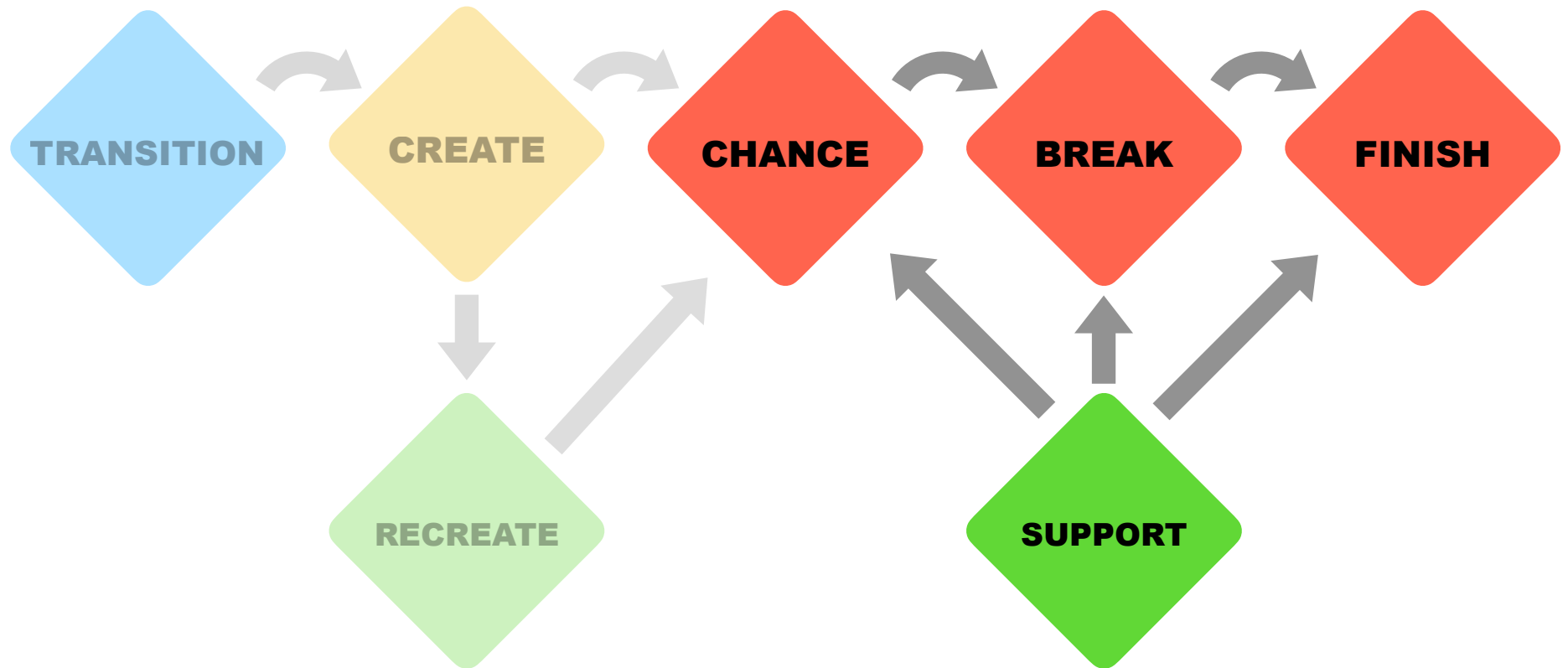


第二回 各局面の習熟度ごとの整理



CHANCE

期待値が高いシュートにつながる局面

原理原則

「機会を活かしきる」

NG

見ようとしてない
チャンスで攻めない

1. ノーマーク (スポット・ドライブラインが空いた)
2. クローズアウト (ディフェンスとオフenseの間の距離が長い)
3. ミスマッチ (身長差、スピード差といった能力差が大きい)



シュット or ドライブ クローズアウト判断

このチャンスが見えるかどうか





#1 Miss Match 1on1

ミスマッチ2on2

Lecture



イーブンナンバートランジション ミスマッチを見つける

ブレイク局面→スイッチのチャンス局面



ブレイク局面→スイッチのチャンス局面

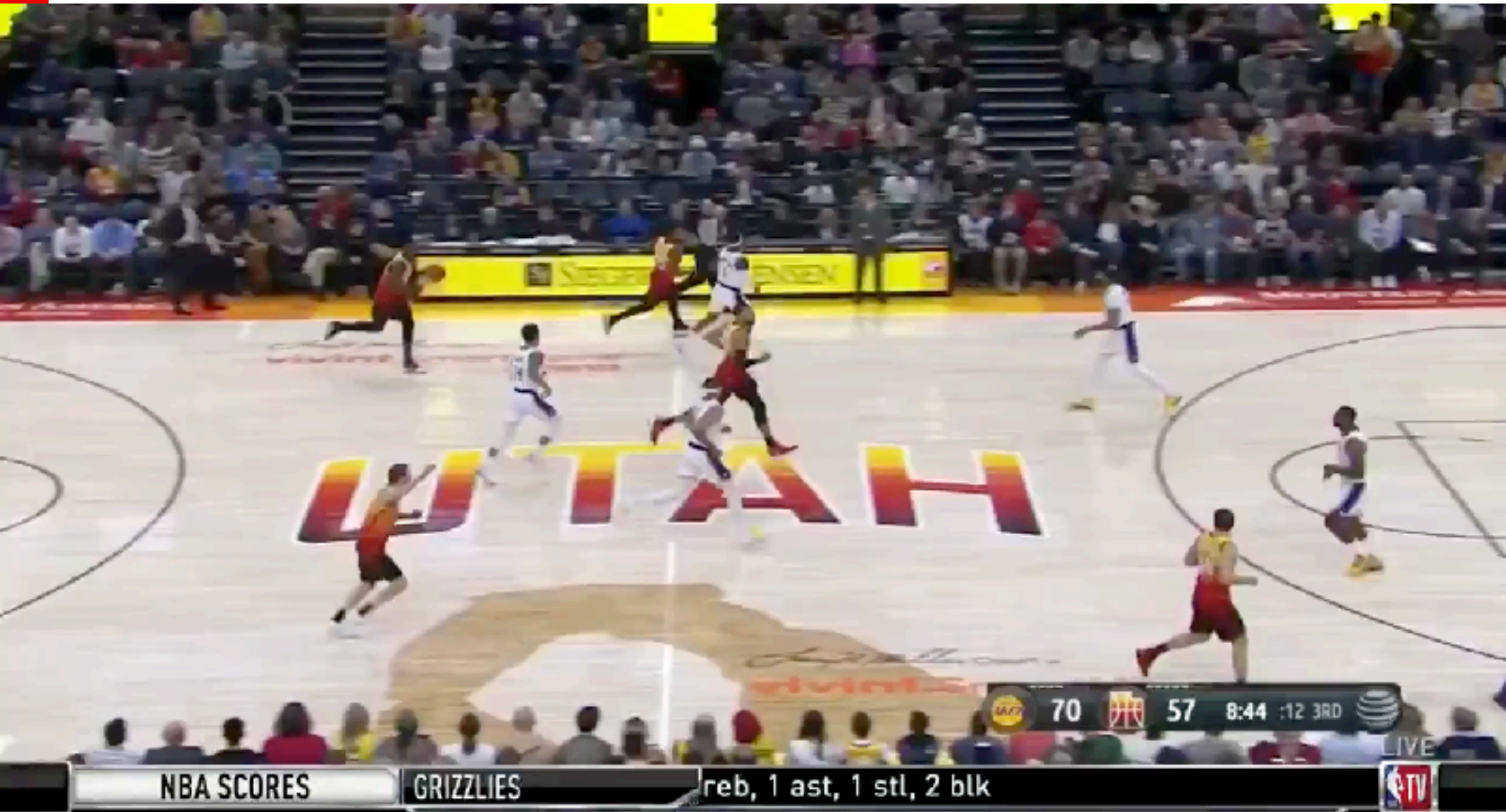


#1 Help Switch_GET

チャンス局面のディフェンス

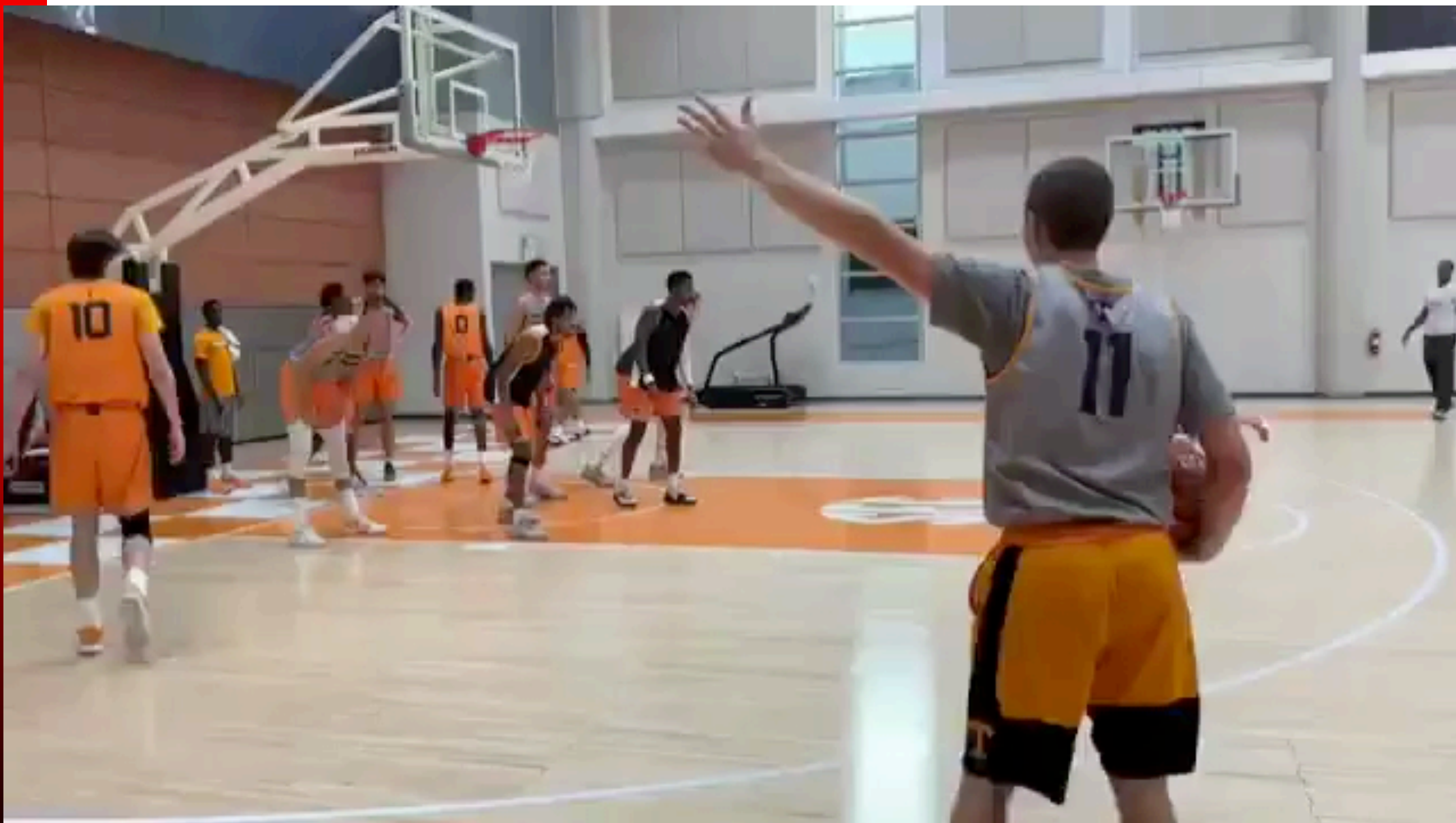


チャンス局面のディフェンス

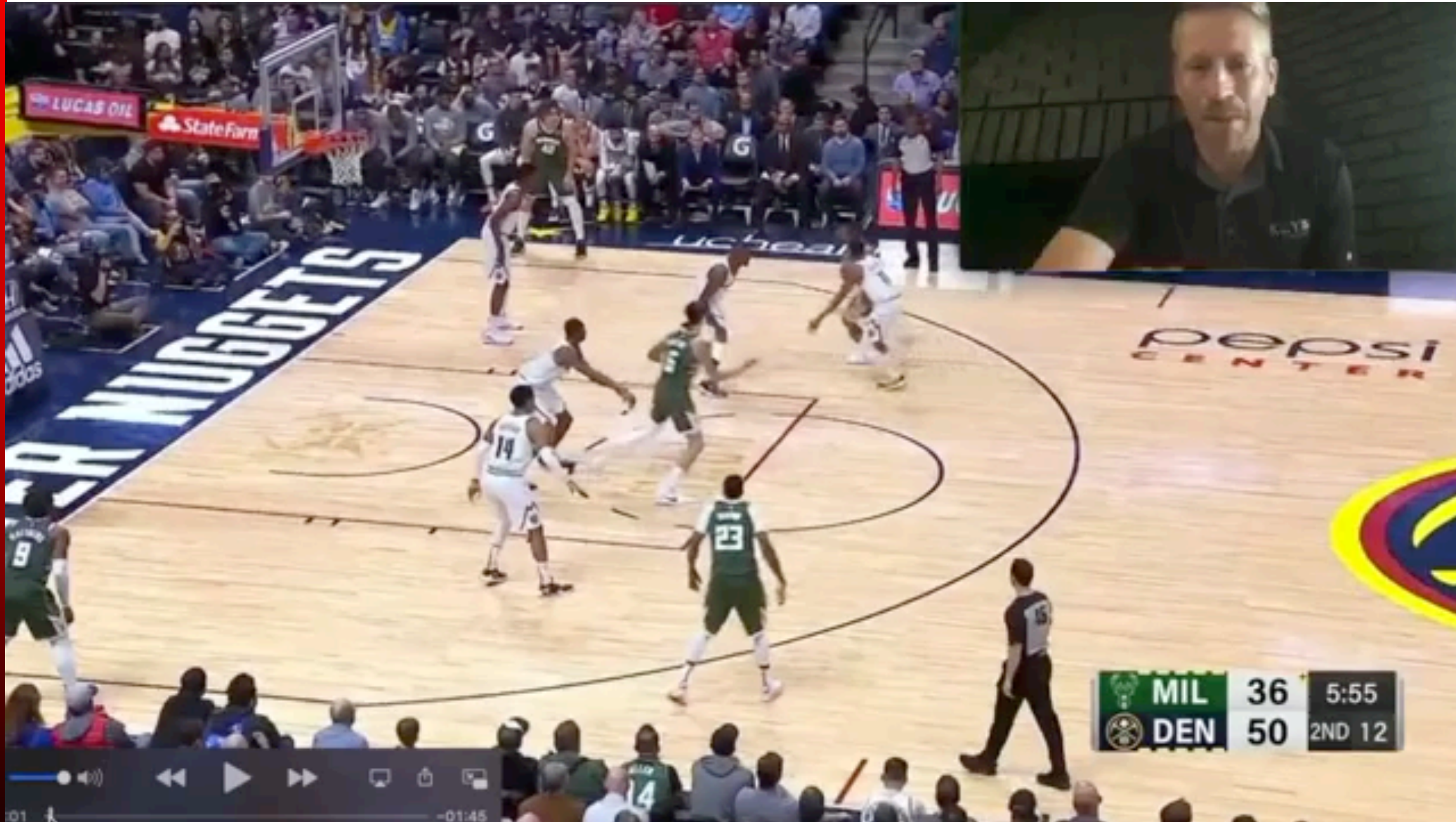


チャンス局面のディフェンス





チャンス局面のディフェンス



クローズアウトドリル

クローズアウト+ギャップヘルプポジション

Lecture



BREAK

ディフェンスが壊れた局面
ディフェンスを壊し続ける局面

原理原則

「ディフェンスに協力させない」

NG

ローテーションしやすい・リカバリーしやすいオフボールOF

1. サポートの原則
2. 認知対象の拡大

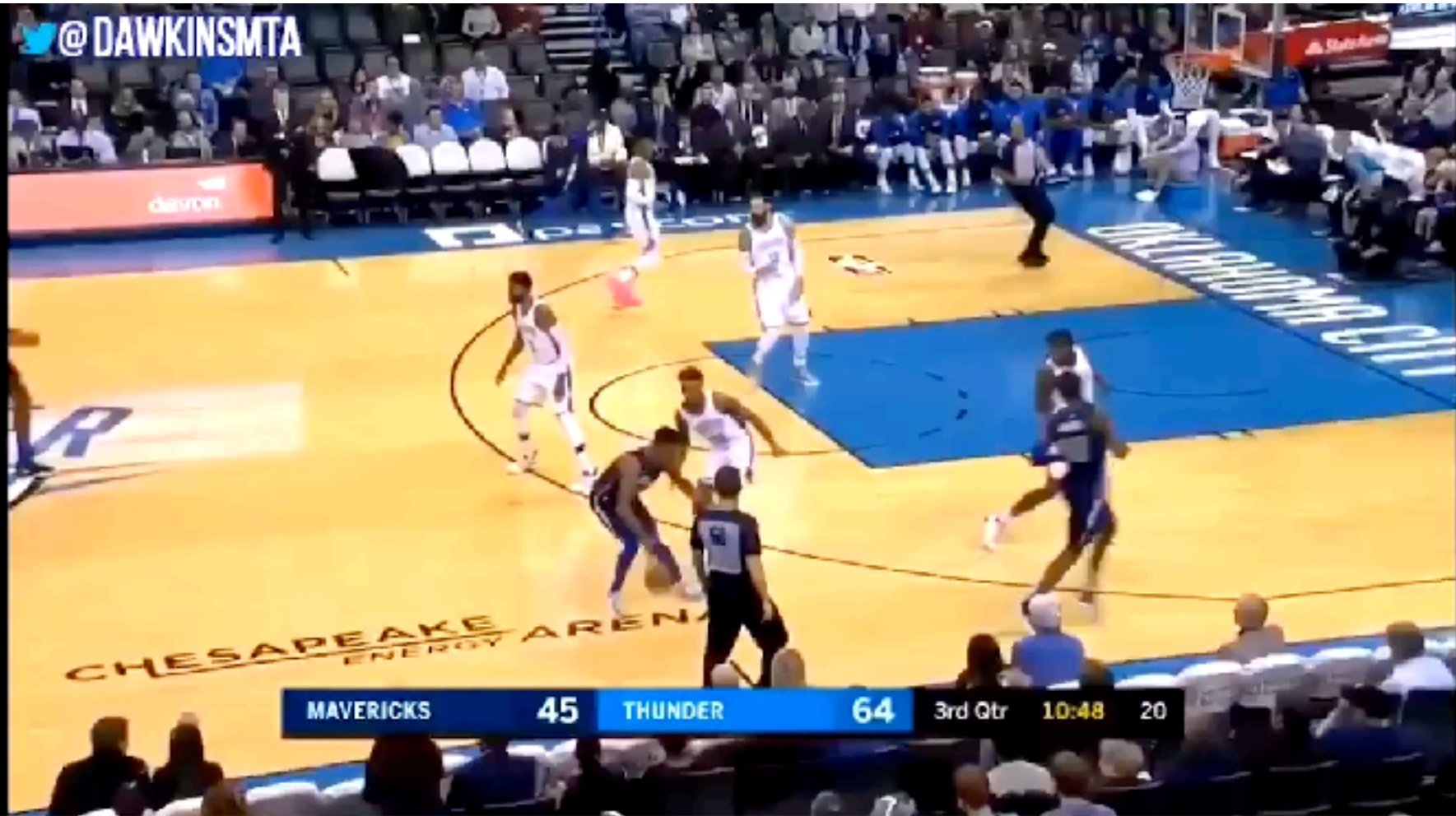
1. ドライブから離れる
2. パスラインを確保する
3. 味方から離れる



LAL LEADS SERIES 1 - 0

	DEN	LAL	
SCORE	40	52	
QUARTER	2ND		
TIME	3:01		
FOWNS		13	

TNT



1. ボールを認知して行動を選択する

- ドリフト（ドライブから離れる）
- レスキュー（ボールが止まったら近づく）
- リロケート（パスをした後は離れる）
- バックカット（流れがなくなったらスペースを与える）

2. ディフェンスを認知して行動を選択する

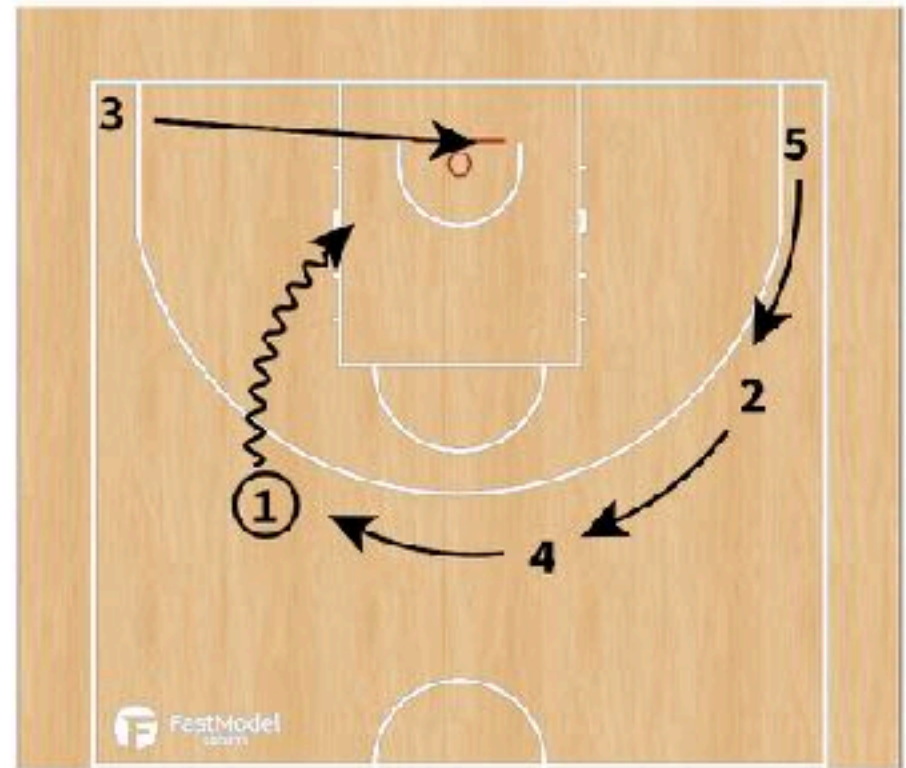
- ディフェンスがヘルプに行くかどうか
- ディフェンスのヘルプポジションが高いか低いかわ
- ローテーションがくるかりカバリーがくるか

3. オフボールの味方を認知して行動を選択する

- 何人がドライブの進行方向に配置されているか
- 周りのオフボールプレイヤーはシューターかインサイドプレイヤーか

	初級 (U12)	中級 (U15)	上級 (U18)
BREAK			
SUPPORT	サークルルール サポートの基本	<ul style="list-style-type: none">・ 2ギャップコンセプト・ ドリフトバックカット	ブレイク 1～4 の戦略的スペーシング

パターンによるコーチング



2on0の合わせ

ドリフト



2on0の合わせ

ウイングドライブへのドリフト



2on0の合わせ

セカンドドライブとリロケート



2on0の合わせ

止められた時の動き



2on0の合わせ

様々なパターンの工夫



2on2





3on3

ルーズボールの状況から



3on3

ミドルドライブから



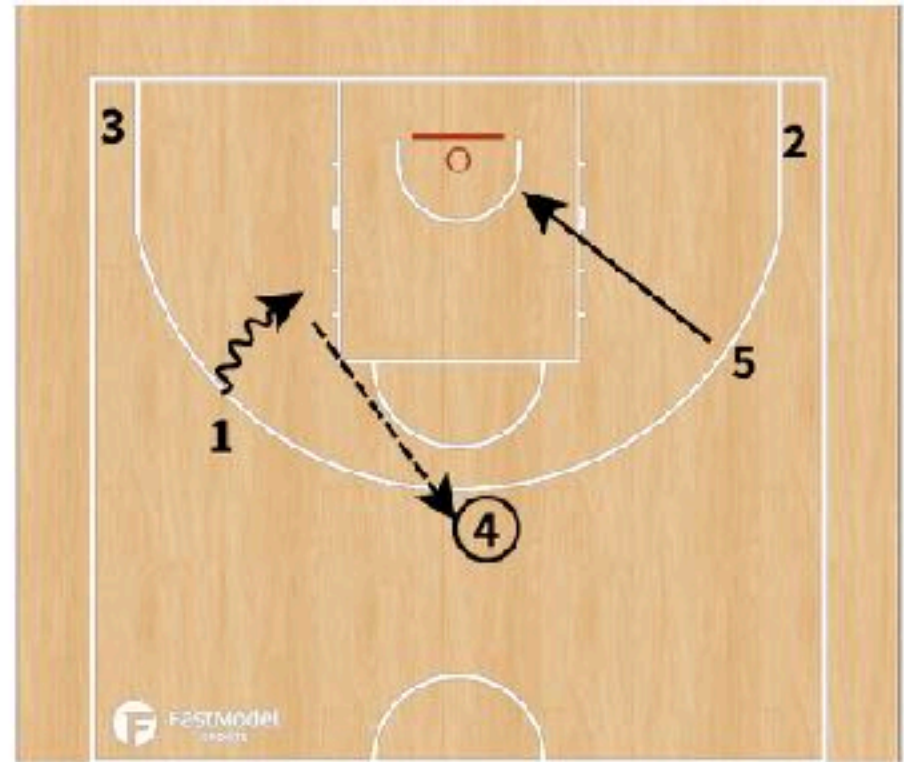
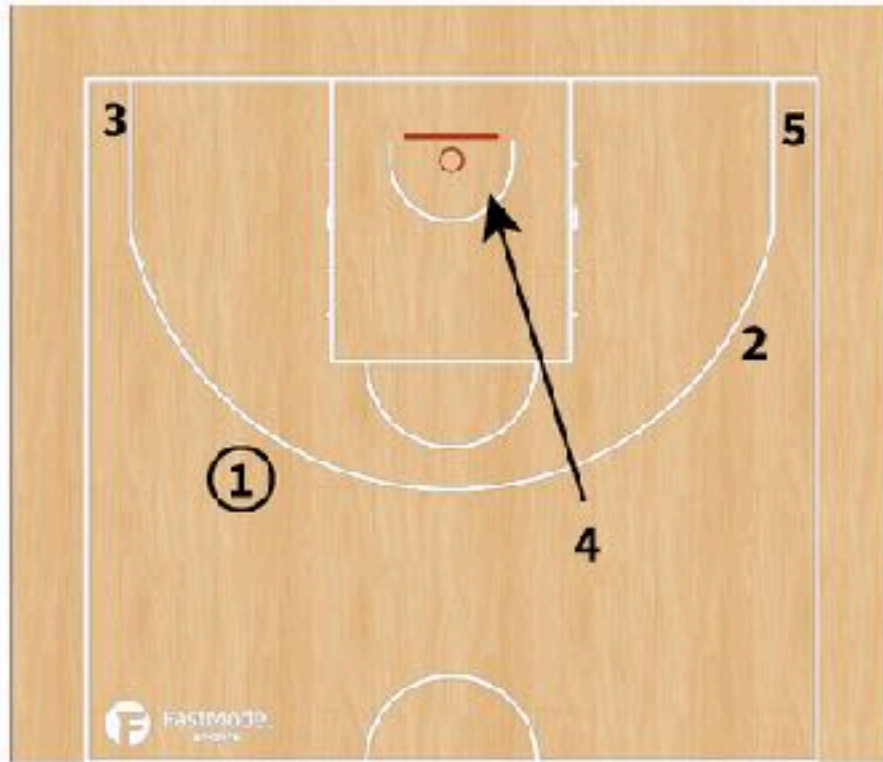


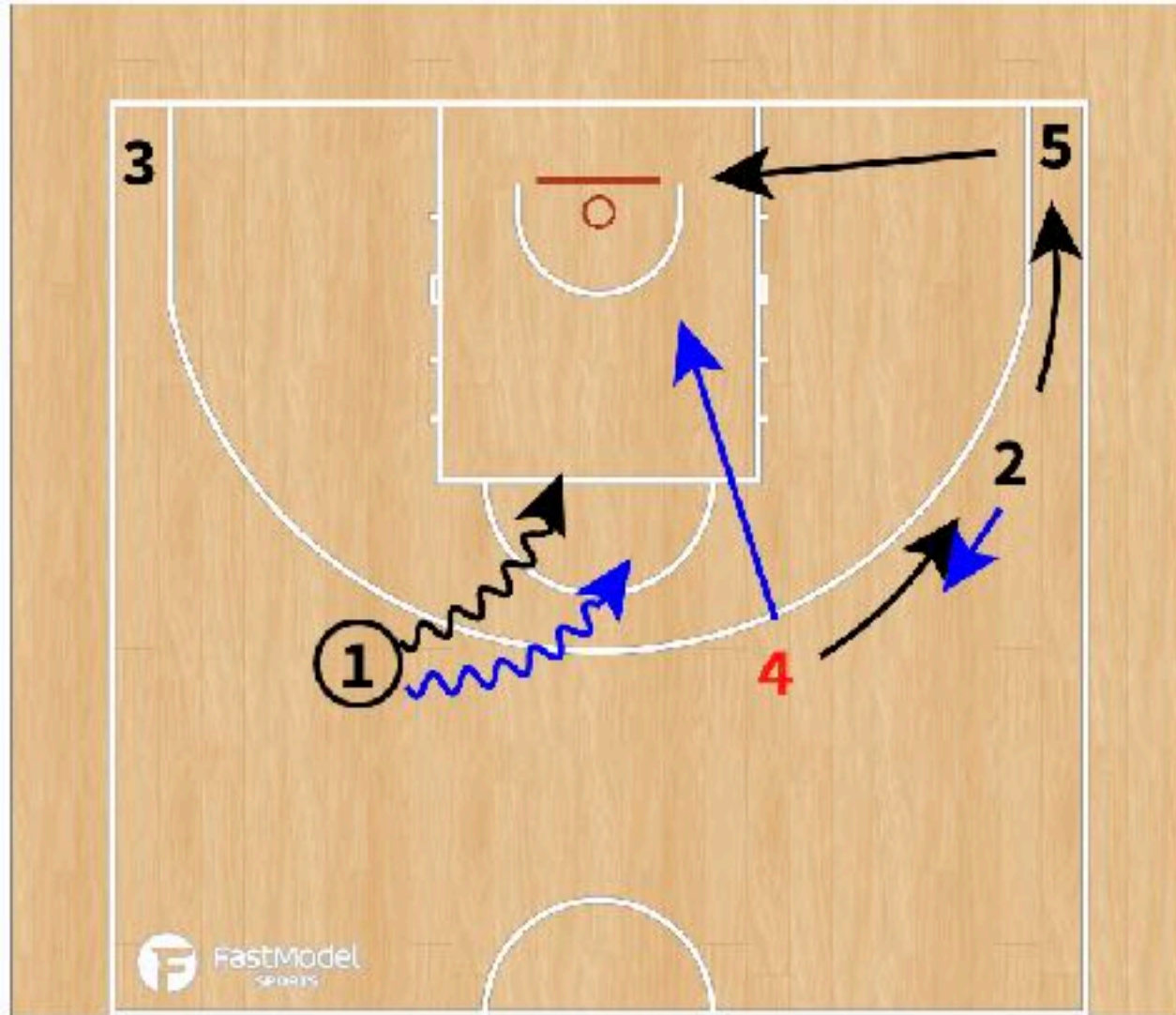




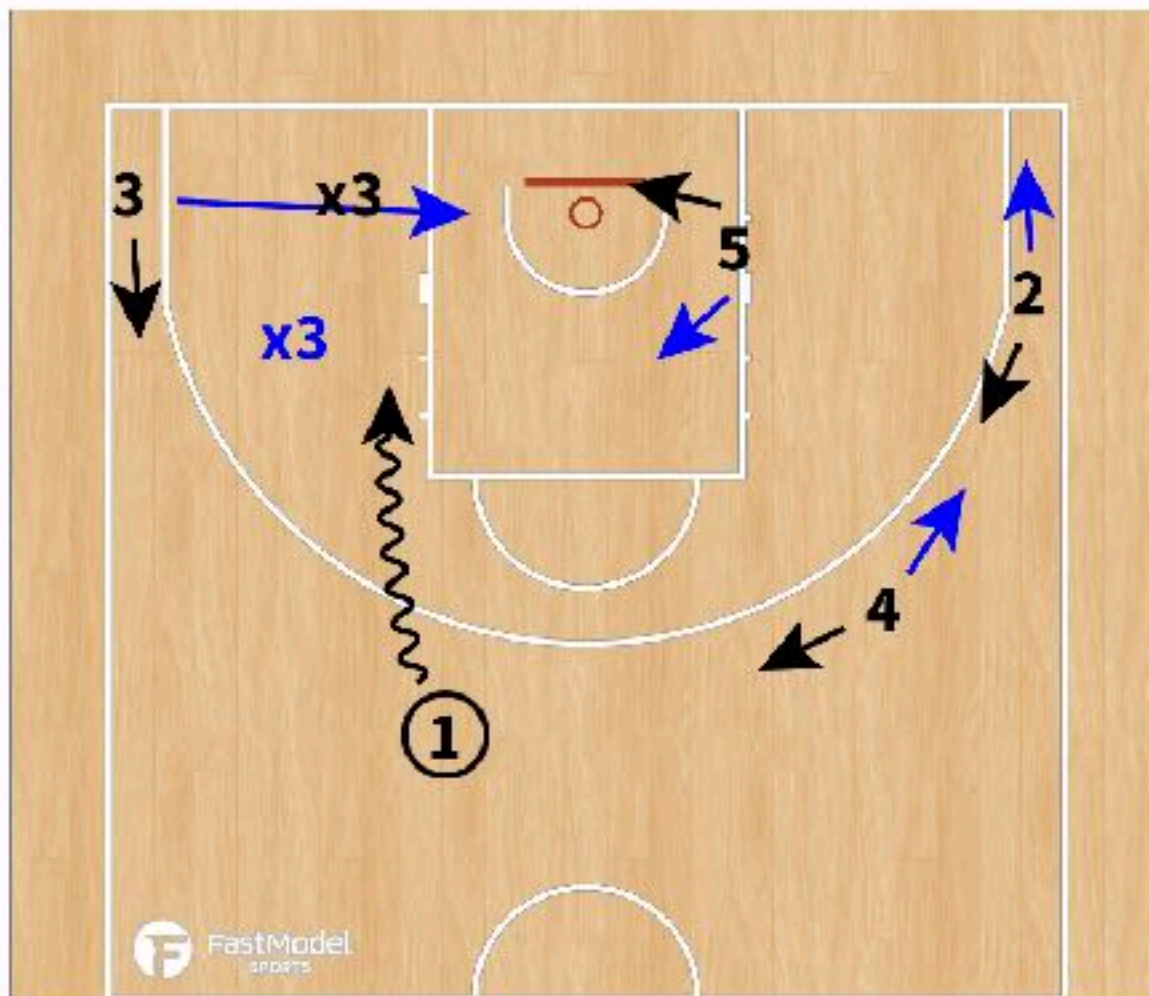


HOOPS EUROPE | TACTICA





ドリフト or バックカット 3on3





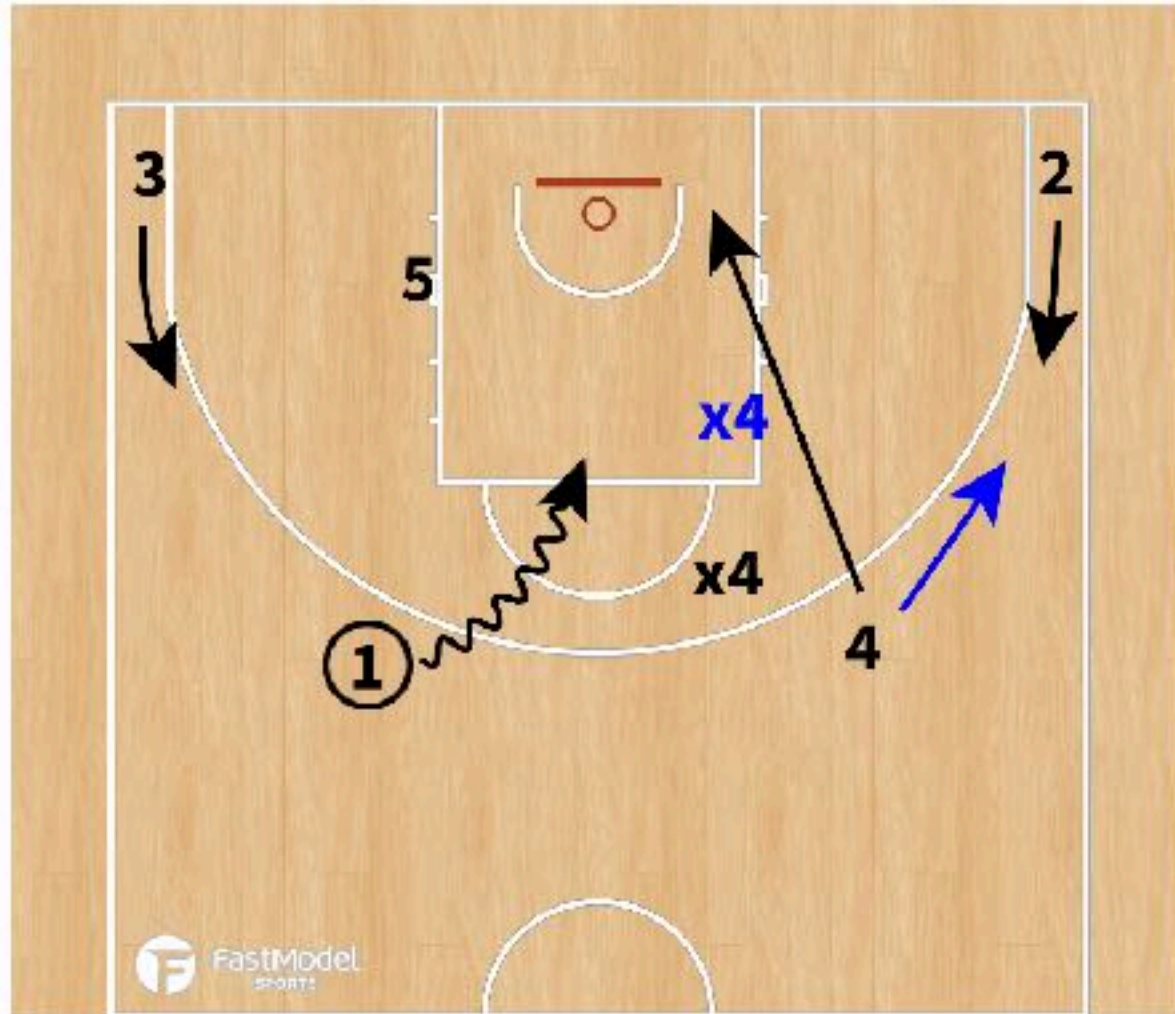
ASIA CUP  **JPN 2 8 CHN 1st 7:31 19**
FINAL #FIBAAsiaCupWomen

キックアウト or フィニッシュ 2on2判断

ドリフト or バックカット 2on2

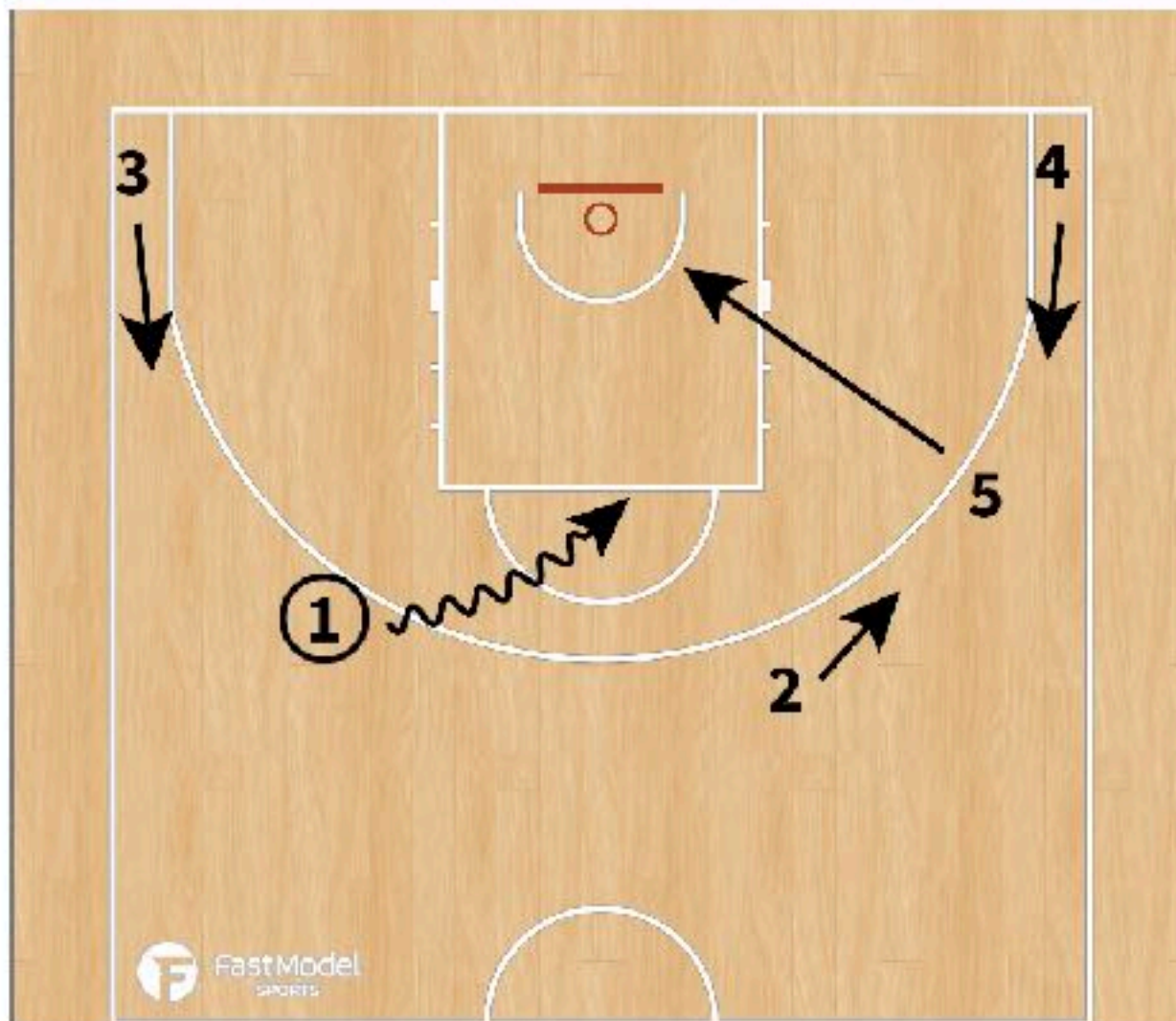
Lecture

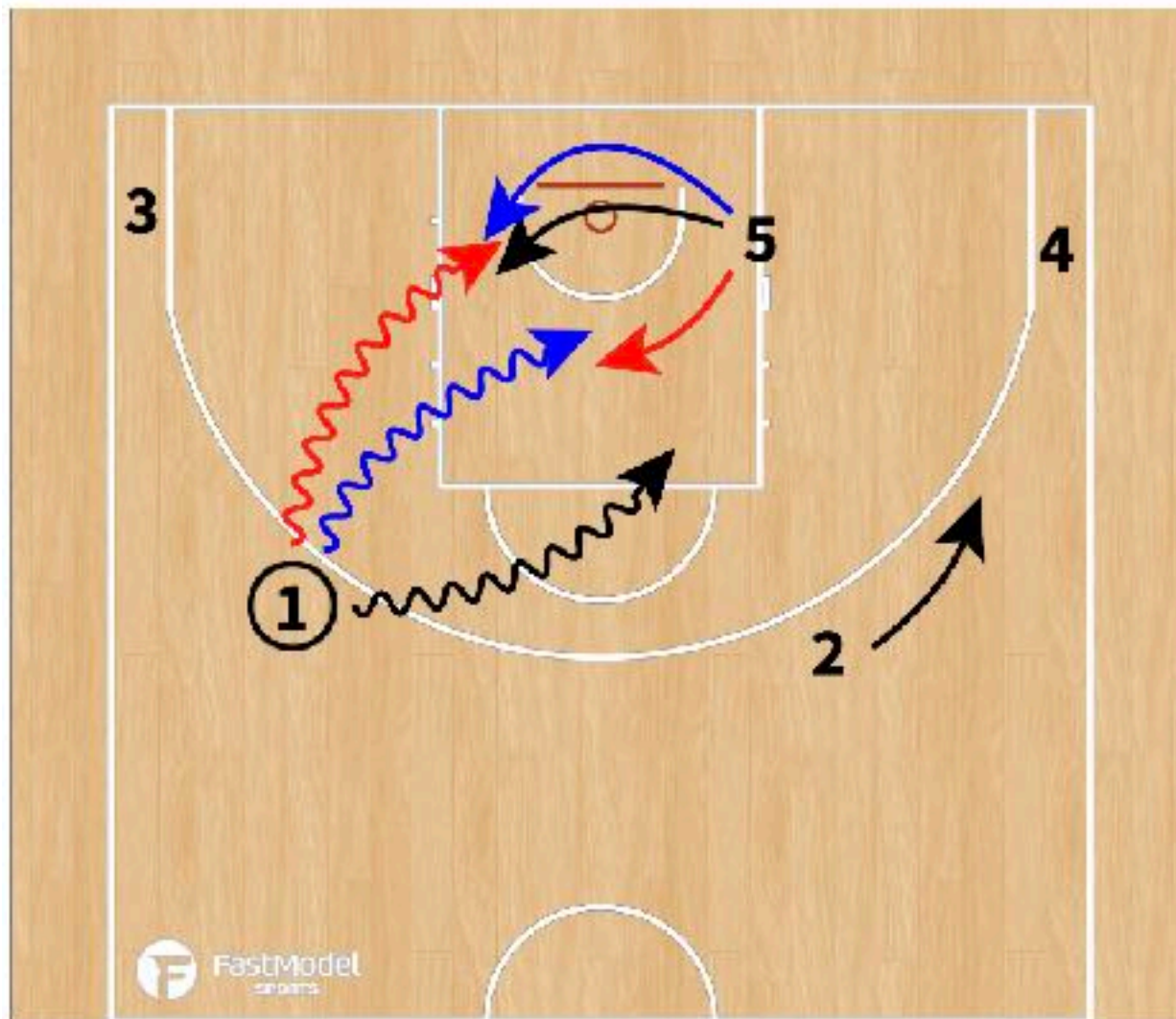






ドリフト or バックカット 3on3



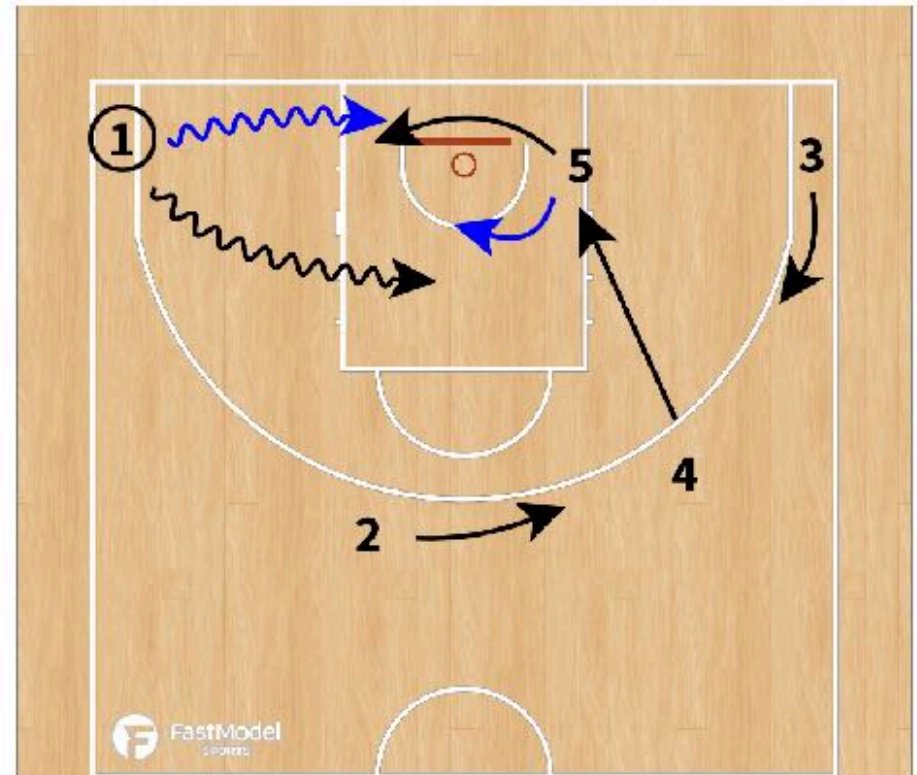
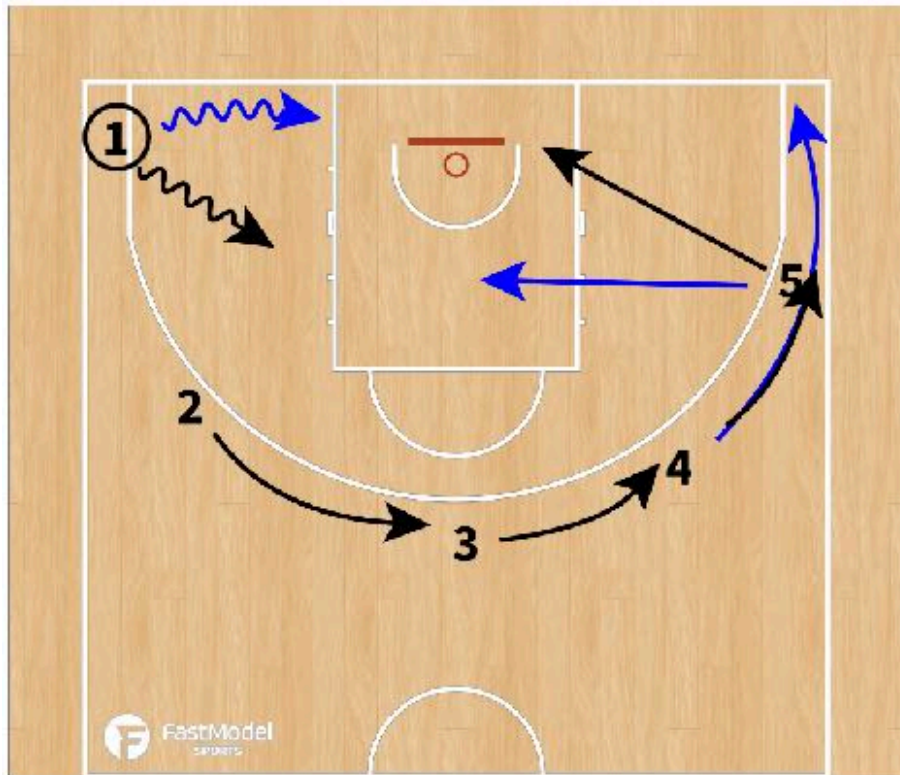




4on0 ブレイク3の合わせ Lecture



4on4 ブレイク3の合わせ





#1 BREAK_Support